

S E N S I

*Matteo Thun*

The Collection

# Stonalizzazione



## **V1. PRODOTTO MONOCROMATICO**

The least amount of shade and texture variation attainable in naturally fired clay products. / Produit monochromatique. / Einfarbiges produkt. / Producto monocromatico.



## **V2. PRODOTTO CON LEGGERA VARIAZIONE CROMATICA**

Light to moderate shade and texture variation within each carton. / Produit à légère variation chromatique. / Produkt mit leichter Farbnuance. / Producto con una pequeña variación cromática.



## **V3. PRODOTTO CON MARCATA VARIAZIONE CROMATICA**

High shade and texture variation within each carton. / Produit à variation chromatique accentuée / Produkt mit ausgeprägter Farbnuance. / Producto con evidente variación cromática.



## **V4. PRODOTTO CON FORTE VARIAZIONE CROMATICA**

Very high shade and texture variation within each carton. / Produit à forte variation chromatique accentuée. / Produkt mit starker Farbnuance. / Producto con fuerte variación cromática.

Ogni prodotto Creative design si caratterizza per un grado di stonizzazione variabile da prodotto a prodotto, da colore a colore. Per stonizzazione s'intende variazione di gradazione cromatica da piastrella a piastrella, in ogni scatola di prodotto. Non è possibile richiedere il materiale Creative design con un grado di stonizzazione diverso da quello indicato per articolo.

#### **COLOR SHADE VARIATION**

Every Creative design product is characterized by a degree of color shading that varies from product to product, from color to color. Color shading means chromatic variation from tile to tile in every box. It is not possible to request Creative design material in color shade variations other than those shown per item.

#### **DÉNUANCEMENT**

Chaque produit Creative design est caractérisé par un degré de dénuancement qui varie d'un produit à l'autre, d'un coloris à l'autre. On entend par dénuancement une variation de gradation chromatique d'un carreau

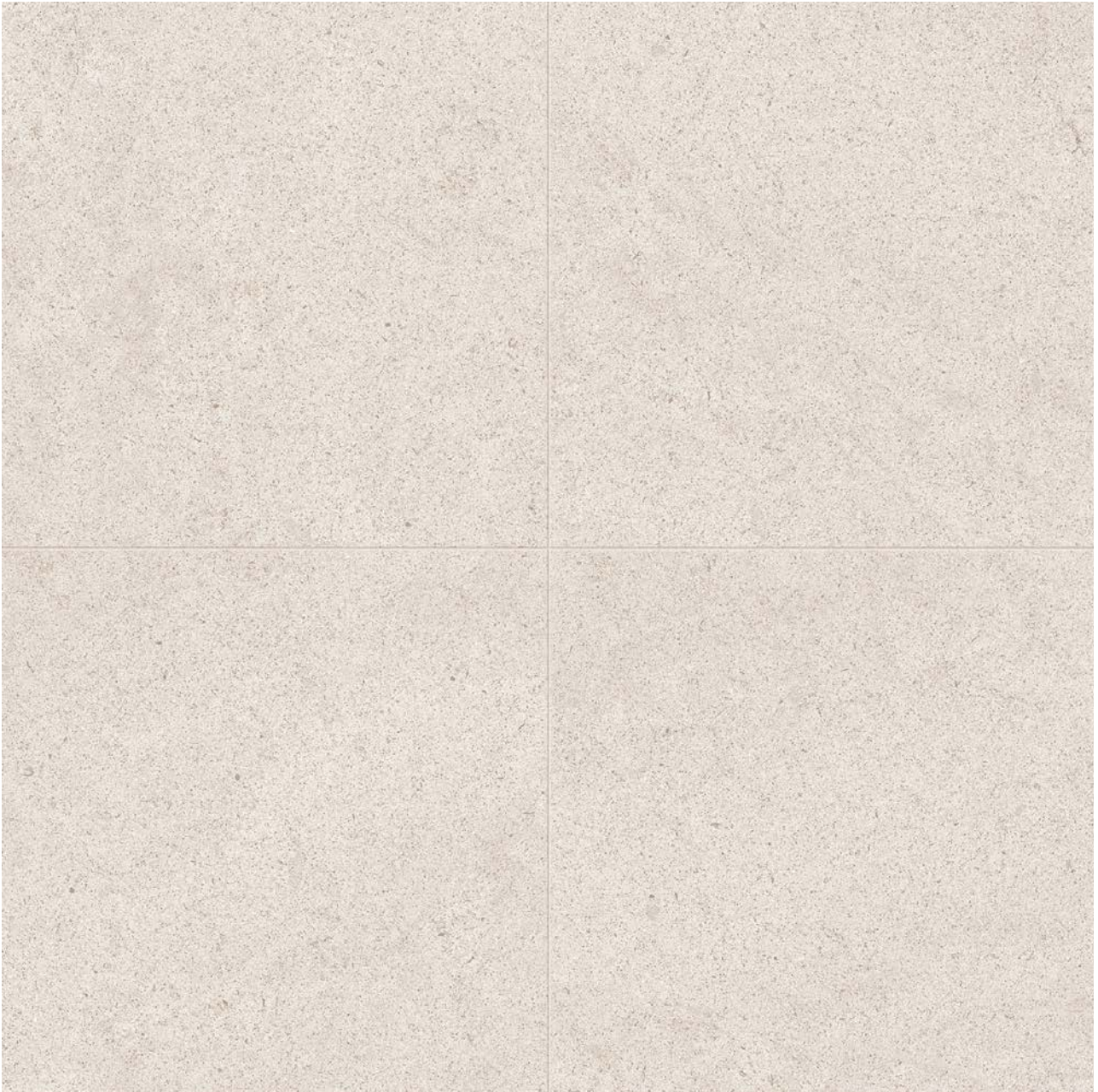
à l'autre, dans chaque carton. Le matériau Creative design ne peut être fourni avec un degré de différence de ton différent de celui indiqué pour chaque article.

#### **DIE VARIATION**

Die Variation aller einzelnen Produkte von Creative design fällt von Produkt zu Produkt, von Farbe zu Farbe, gänzlich anders aus. Dabei ist die Variation der Farbstufen der einzelnen Fliese und Produktpackung maßgebend. Das Creative design Material kann nicht mit einem anderen Nuancierungsgrad als dem speziell für jeden Artikel angegebenen bestellt werden.

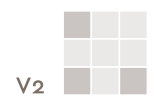
#### **DESTONIFICACIÓN**

Todos los productos Creative design están caracterizados por un nivel de destonificación variable entre un producto y otro y entre un color y otro. La destonificación es la variación de gradación cromática entre una baldosa y otra, en cada caja de producto. No se puede solicitar el material Creative design con un grado de destonificación distinto del indicado para cada artículo.

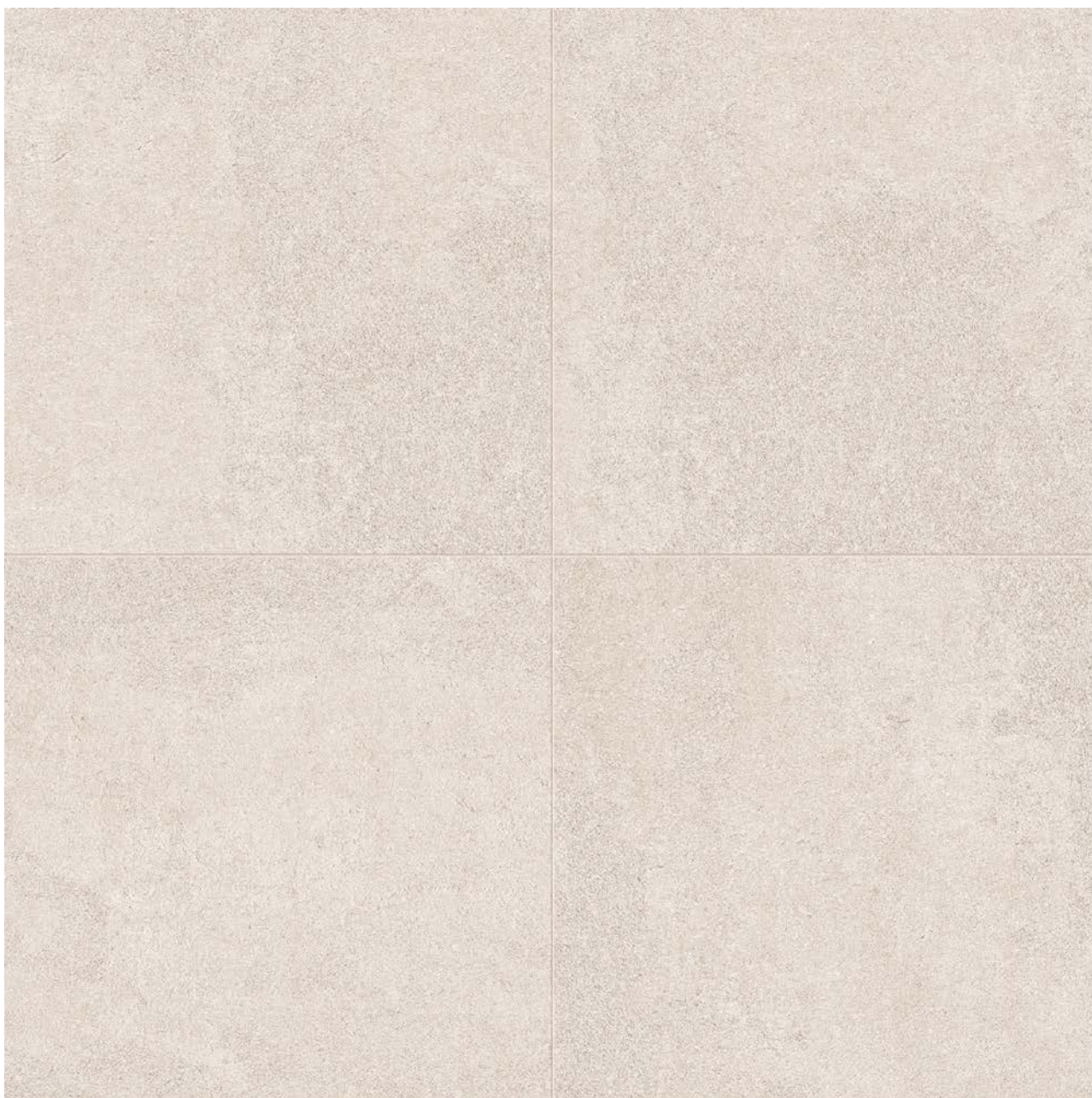


**SENSI Dust White**

Gres fine porcellanato  
Fine porcelain stoneware / Grès cérame fin / Feinsteinzeug-kollektionen / Gres porcelánico fino







**SENSI Sand White**

Gres fine porcellanato  
Fine porcelain stoneware / Grès cérame fin / Feinsteinzeug-kollektionen / Gres porcelánico fino

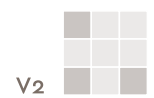






**SENSI Lithos White**

Gres fine porcellanato  
Fine porcelain stoneware / Grès cérame fin / Feinsteinzeug-kollektionen / Gres porcelánico fino

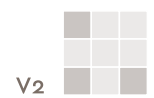






**SENSI Fossil White**

Gres fine porcellanato  
Fine porcelain stoneware / Grès cérame fin / Feinsteinzeug-kollektionen / Gres porcelánico fino





**SENSI Dust Ivory**

Gres fine porcellanato  
Fine porcelain stoneware / Grès cérame fin / Feinsteinzeug-kollektionen / Gres porcelánico fino

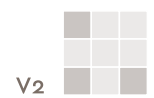






**SENSI Sand Ivory**

Gres fine porcellanato  
Fine porcelain stoneware / Grès cérame fin / Feinsteinzeug-kollektionen / Gres porcelánico fino







**SENSI Lithos Ivory**

Gres fine porcellanato  
Fine porcelain stoneware / Grès cérame fin / Feinsteinzeug-kollektionen / Gres porcelánico fino

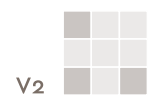






**SENSI Fossil Ivory**

Gres fine porcellanato  
Fine porcelain stoneware / Grès cérame fin / Feinsteinzeug-kollektionen / Gres porcelánico fino

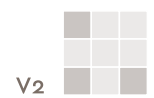






**SENSI Dust Grey**

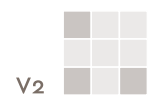
Gres fine porcellanato  
Fine porcelain stoneware / Grès cérame fin / Feinsteinzeug-kollektionen / Gres porcelánico fino





**SENSI Sand Grey**

Gres fine porcellanato  
Fine porcelain stoneware / Grès cérame fin / Feinsteinzeug-kollektionen / Gres porcelánico fino







**SENSI Lithos Grey**

Gres fine porcellanato  
Fine porcelain stoneware / Grès cérame fin / Feinsteinzeug-kollektionen / Gres porcelánico fino







**SENSI Fossil Grey**

Gres fine porcellanato  
Fine porcelain stoneware / Grès cérame fin / Feinsteinzeug-kollektionen / Gres porcelánico fino

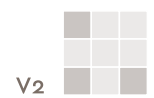






**SENSI Dust Taupe**

Gres fine porcellanato  
Fine porcelain stoneware / Grès cérame fin / Feinsteinzeug-kollektionen / Gres porcelánico fino







**SENSI Sand Taupe**

Gres fine porcellanato  
Fine porcelain stoneware / Grès cérame fin / Feinsteinzeug-kollektionen / Gres porcelánico fino

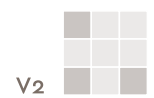






**SENSI Lithos Taupe**

Gres fine porcellanato  
Fine porcelain stoneware / Grès cérame fin / Feinsteinzeug-kollektionen / Gres porcelánico fino

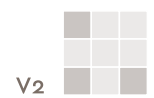






**SENSI Fossil Taupe**

Gres fine porcellanato  
Fine porcelain stoneware / Grès cérame fin / Feinsteinzeug-kollektionen / Gres porcelánico fino







**SENSI Dust Brown**

Gres fine porcellanato  
Fine porcelain stoneware / Grès cérame fin / Feinsteinzeug-kollektionen / Gres porcelánico fino

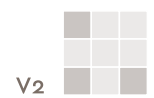






**SENSi Sand Brown**

Gres fine porcellanato  
Fine porcelain stoneware / Grès cérame fin / Feinsteinzeug-kollektionen / Gres porcelánico fino







**SENSI Lithos Brown**

Gres fine porcellanato  
Fine porcelain stoneware / Grès cérame fin / Feinsteinzeug-kollektionen / Gres porcelánico fino

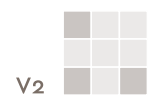






**SENSI Fossil Brown**

Gres fine porcellanato  
Fine porcelain stoneware / Grès cérame fin / Feinsteinzeug-kollektionen / Gres porcelánico fino



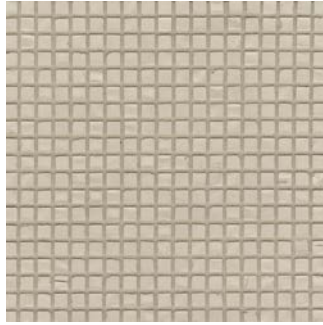




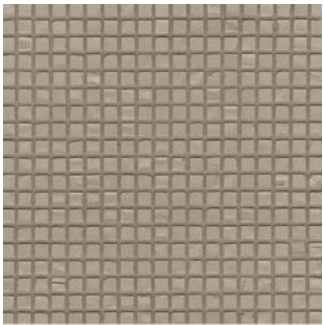




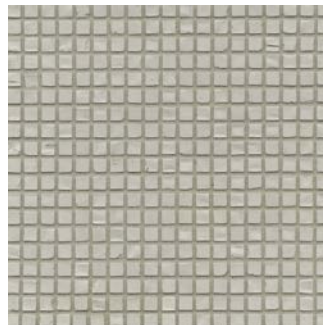
SENSI White Mosaico



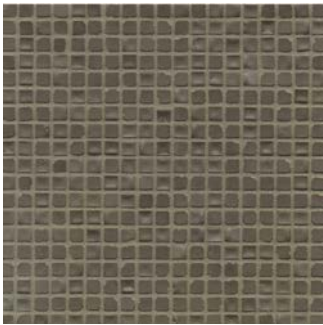
SENSI Ivory Mosaico



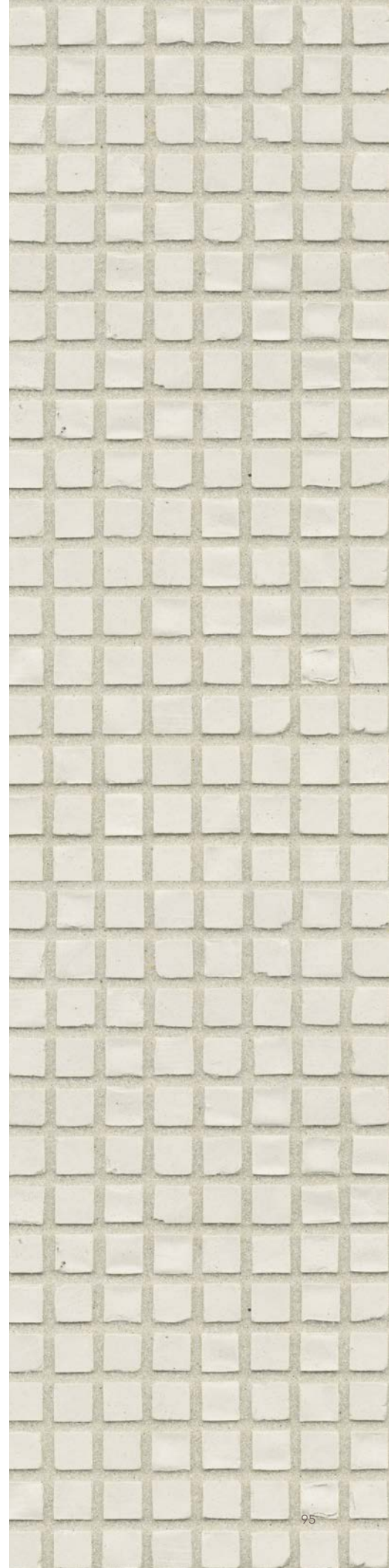
SENSI Taupe Mosaico



SENSI Grey Mosaico



SENSI Brown Mosaico



# Formati

sizes/formates/Formate/formatos

squadrato/squared/equarri/Rektifiziert/escuadrado

Gres fine porcellanato

Fine porcelain stoneware / Grès cérame fin

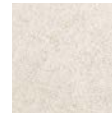
Feinsteinzeug-kollektionen / Gres porcelánico fino

**9 mm**

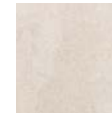
Spessore / Thickness / Épaisseur / Stärke / Espesor



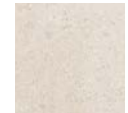
dust white



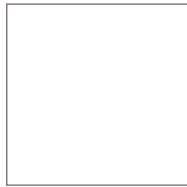
lithos white



sand white



fossil white



matte / bocciardato-matte (lithos)

**80x80**  
31<sup>1</sup>/<sub>2</sub>"x31<sup>1</sup>/<sub>2</sub>"  
dust white **R9**  
**768356**

**80x80**  
31<sup>1</sup>/<sub>2</sub>"x31<sup>1</sup>/<sub>2</sub>"  
lithos white **R10**  
**768358**

**80x80**  
31<sup>1</sup>/<sub>2</sub>"x31<sup>1</sup>/<sub>2</sub>"  
sand white **R11**  
**768357**

**80x80**  
31<sup>1</sup>/<sub>2</sub>"x31<sup>1</sup>/<sub>2</sub>"  
fossil white **R9**  
**768359**  
  
fossil white **R+PTV**  
**R10**  
**768360**



matte / bocciardato-matte (lithos)

**60x120**  
23<sup>5</sup>/<sub>8</sub>"x47<sup>1</sup>/<sub>4</sub>"  
dust white **R9**  
**768290**

**60x120**  
23<sup>5</sup>/<sub>8</sub>"x47<sup>1</sup>/<sub>4</sub>"  
lithos white **R10**  
**768292**

**60x120**  
23<sup>5</sup>/<sub>8</sub>"x47<sup>1</sup>/<sub>4</sub>"  
sand white **R11**  
**768291**

**60x120**  
23<sup>5</sup>/<sub>8</sub>"x47<sup>1</sup>/<sub>4</sub>"  
fossil white **R9**  
**768293**  
  
fossil white **R+PTV**  
**R10**  
**768294**



matte / bocciardato-matte (lithos)

**40x80**  
15<sup>3</sup>/<sub>4</sub>"x31<sup>1</sup>/<sub>2</sub>"  
dust white **R9**  
**768329**

**40x80**  
15<sup>3</sup>/<sub>4</sub>"x31<sup>1</sup>/<sub>2</sub>"  
lithos white **R10**  
**768331**

**40x80**  
15<sup>3</sup>/<sub>4</sub>"x31<sup>1</sup>/<sub>2</sub>"  
sand white **R11**  
**768330**

**40x80**  
15<sup>3</sup>/<sub>4</sub>"x31<sup>1</sup>/<sub>2</sub>"  
fossil white **R9**  
**768332**  
  
fossil white **R+PTV**  
**R10**  
**768333**

Gres fine porcellanato

Fine porcelain stoneware / Grès cérame fin

Feinsteinzeug-kollektionen / Gres porcelánico fino

**20 mm**

Spessore / Thickness / Épaisseur / Stärke / Espesor



sand white



strutturato / structured

**60x120**  
23<sup>5</sup>/<sub>8</sub>"x47<sup>1</sup>/<sub>4</sub>"  
sand white **R11**  
**768393**

**3 mm**

Spessore / Thickness / Épaisseur / Stärke / Espesor



mosaico\*  
tessere 0,6x0,6

**30x30**  
11<sup>4</sup>/<sub>5</sub>"x11<sup>4</sup>/<sub>5</sub>"

white

**777890**

\*In caso di posa a pavimento si consiglia l'utilizzo di uno stucco epossidico per la fuga e di impregnare il mosaico con prodotto oleo/idrorepellente - The use of epoxy grout is recommended for floor installation. Each mosaic sheet must be treated with a water and oil based impregnator. - Pour une pose au sol, nous conseillons l'utilisation d'un joint époxydique et d'imprégner la mosaïque d'un produit oleo/hydrofuge - Im Fall der Verlegung am Boden wird angeraten eine Epoxidharzfuge einzusetzen und das Mosaik mit einer öl- und wasserabweisenden Impregnierung zu behandeln. - En el caso de colocación como pavimento, se recomienda utilizar una lechada epoxi para la junta e impregnar el mosaico con un producto hidrófugo y repelente al aceite.



squadrato/squared/equarri/Rektifiziert/escuadrado

Gres fine porcellanato  
 Fine porcelain stoneware / Grès cérame fin  
 Feinsteinzeug-kollektionen / Gres porcelánico fino

**9 mm**

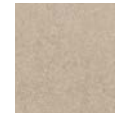
Spessore / Thickness / Épaisseur / Stärke / Espesor



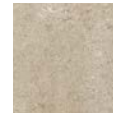
dust ivory



lithos ivory



sand ivory



fossil ivory



matte / bocciardato-matte (lithos)

**80x80**  
 $31\frac{1}{2}'' \times 31\frac{1}{2}''$   
 dust ivory **R9**  
**768361**

**80x80**  
 $31\frac{1}{2}'' \times 31\frac{1}{2}''$   
 lithos ivory **R10**  
**768363**

**80x80**  
 $31\frac{1}{2}'' \times 31\frac{1}{2}''$   
 sand ivory **R11**  
**768362**

**80x80**  
 $31\frac{1}{2}'' \times 31\frac{1}{2}''$   
 fossil ivory **R9**  
**768364**  
 fossil ivory **R+PTV**  
**R10**  
**768365**



matte / bocciardato-matte (lithos)

**60x120**  
 $23\frac{5}{8}'' \times 47\frac{1}{4}''$   
 dust ivory **R9**  
**768295**

**60x120**  
 $23\frac{5}{8}'' \times 47\frac{1}{4}''$   
 lithos ivory **R10**  
**768297**

**60x120**  
 $23\frac{5}{8}'' \times 47\frac{1}{4}''$   
 sand ivory **R11**  
**768296**

**60x120**  
 $23\frac{5}{8}'' \times 47\frac{1}{4}''$   
 fossil ivory **R9**  
**768298**  
 fossil ivory **R+PTV**  
**R10**  
**768299**



matte / bocciardato-matte (lithos)

**40x80**  
 $15\frac{3}{4}'' \times 31\frac{1}{2}''$   
 dust ivory **R9**  
**768334**

**40x80**  
 $15\frac{3}{4}'' \times 31\frac{1}{2}''$   
 lithos ivory **R10**  
**768336**

**40x80**  
 $15\frac{3}{4}'' \times 31\frac{1}{2}''$   
 sand ivory **R11**  
**768335**

**40x80**  
 $15\frac{3}{4}'' \times 31\frac{1}{2}''$   
 fossil ivory **R9**  
**768337**  
 fossil ivory **R+PTV**  
**R10**  
**768338**

Gres fine porcellanato  
 Fine porcelain stoneware / Grès cérame fin  
 Feinsteinzeug-kollektionen / Gres porcelánico fino

**20 mm**

Spessore / Thickness / Épaisseur / Stärke / Espesor



sand ivory



strutturato / structured

**60x120**  
 $23\frac{5}{8}'' \times 47\frac{1}{4}''$   
 sand ivory **R11**  
**768394**

**3 mm**

Spessore / Thickness / Épaisseur / Stärke / Espesor



mosaico\*  
 tessere 0,6x0,6

**30x30**  
 $11\frac{4}{5}'' \times 11\frac{4}{5}''$   
 ivory  
**777891**

# Formati

sizes/formates/Formate/formatos

squadrato/squared/equarri/Rektifiziert/escuadrado

Gres fine porcellanato

Fine porcelain stoneware / Grès cérame fin

Feinsteinzeug-kollektionen / Gres porcelánico fino

**9 mm**

Spessore / Thickness / Épaisseur / Stärke / Espesor



dust grey



lithos grey



sand grey



fossil grey



matte / bocciardato-matte (lithos)

**80×80**  
31<sup>1</sup>/<sub>2</sub>"×31<sup>1</sup>/<sub>2</sub>"  
dust grey **R9**  
**768366**

**80×80**  
31<sup>1</sup>/<sub>2</sub>"×31<sup>1</sup>/<sub>2</sub>"  
lithos grey **R10**  
**768368**

**80×80**  
31<sup>1</sup>/<sub>2</sub>"×31<sup>1</sup>/<sub>2</sub>"  
sand grey **R11**  
**768367**

**80×80**  
31<sup>1</sup>/<sub>2</sub>"×31<sup>1</sup>/<sub>2</sub>"  
fossil grey **R9**  
**768370**  
  
fossil grey **R+PTV**  
**R10**  
**768369**



matte / bocciardato-matte (lithos)

**60×120**  
23<sup>5</sup>/<sub>8</sub>"×47<sup>1</sup>/<sub>4</sub>"  
dust grey **R9**  
**768300**

**60×120**  
23<sup>5</sup>/<sub>8</sub>"×47<sup>1</sup>/<sub>4</sub>"  
lithos grey **R10**  
**768315**

**60×120**  
23<sup>5</sup>/<sub>8</sub>"×47<sup>1</sup>/<sub>4</sub>"  
sand grey **R11**  
**768312**

**60×120**  
23<sup>5</sup>/<sub>8</sub>"×47<sup>1</sup>/<sub>4</sub>"  
fossil grey **R9**  
**768316**  
  
fossil grey **R+PTV**  
**R10**  
**768317**



matte / bocciardato-matte (lithos)

**40×80**  
15<sup>3</sup>/<sub>4</sub>"×31<sup>1</sup>/<sub>2</sub>"  
dust grey **R9**  
**768339**

**40×80**  
15<sup>3</sup>/<sub>4</sub>"×31<sup>1</sup>/<sub>2</sub>"  
lithos grey **R10**  
**768341**

**40×80**  
15<sup>3</sup>/<sub>4</sub>"×31<sup>1</sup>/<sub>2</sub>"  
sand grey **R11**  
**768340**

**40×80**  
15<sup>3</sup>/<sub>4</sub>"×31<sup>1</sup>/<sub>2</sub>"  
fossil grey **R9**  
**768342**  
  
fossil grey **R+PTV**  
**R10**  
**768343**

Gres fine porcellanato

Fine porcelain stoneware / Grès cérame fin

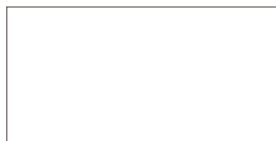
Feinsteinzeug-kollektionen / Gres porcelánico fino

**20 mm**

Spessore / Thickness / Épaisseur / Stärke / Espesor



sand grey



strutturato / structured

**60×120**  
23<sup>5</sup>/<sub>8</sub>"×47<sup>1</sup>/<sub>4</sub>"  
sand grey **R11**  
**768395**

**3 mm**

Spessore / Thickness / Épaisseur / Stärke / Espesor



mosaico\*  
tessera 0,6×0,6

**30×30**  
11<sup>4</sup>/<sub>5</sub>"×11<sup>4</sup>/<sub>5</sub>"

grey

**777892**

\*In caso di posa a pavimento si consiglia l'utilizzo di uno stucco epossidico per la fuga e di impregnare il mosaico con prodotto oleo/idrorepellente - The use of epoxy grout is recommended for floor installation. Each mosaic sheet must be treated with a water and oil based impregnator. - Pour une pose au sol, nous conseillons l'utilisation d'un joint époxydique et d'imprégner la mosaïque d'un produit oleo/hydrofuge - Im Fall der Verlegung am Boden wird angeraten eine Epoxidharzfuge einzusetzen und das Mosaik mit einer öl- und wasserabweisenden Impregnerung zu behandeln. - En el caso de colocación como pavimento, se recomienda utilizar una lechada epoxi para la junta e impregnar el mosaico con un producto hidrófugo y repelente al aceite.



squadrato/squared/equarri/Rektifiziert/escuadrado

Gres fine porcellanato

Fine porcelain stoneware / Grès cérame fin

Feinsteinzeug-kollektionen / Gres porcelánico fino

**9 mm**

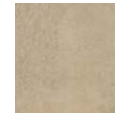
Spessore / Thickness / Épaisseur / Stärke / Espesor



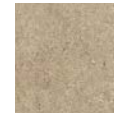
dust taupe



lithos taupe



sand taupe



fossil taupe



matte / bocciardato-matte (lithos)

**80×80**  
31<sup>1</sup>/<sub>2</sub>"x31<sup>1</sup>/<sub>2</sub>"  
dust taupe **R9**  
768371

**80×80**  
31<sup>1</sup>/<sub>2</sub>"x31<sup>1</sup>/<sub>2</sub>"  
lithos taupe **R10**  
768373

**80×80**  
31<sup>1</sup>/<sub>2</sub>"x31<sup>1</sup>/<sub>2</sub>"  
sand taupe **R11**  
768372

**80×80**  
31<sup>1</sup>/<sub>2</sub>"x31<sup>1</sup>/<sub>2</sub>"  
fossil taupe **R9**  
768374  
fossil taupe **R+PTV**  
**R10**  
768375



matte / bocciardato-matte (lithos)

**60×120**  
23<sup>5</sup>/<sub>8</sub>"x47<sup>1</sup>/<sub>4</sub>"  
dust taupe **R9**  
768318

**60×120**  
23<sup>5</sup>/<sub>8</sub>"x47<sup>1</sup>/<sub>4</sub>"  
lithos taupe **R10**  
768321

**60×120**  
23<sup>5</sup>/<sub>8</sub>"x47<sup>1</sup>/<sub>4</sub>"  
sand taupe **R11**  
768319

**60×120**  
23<sup>5</sup>/<sub>8</sub>"x47<sup>1</sup>/<sub>4</sub>"  
fossil taupe **R9**  
768322  
fossil taupe **R+PTV**  
**R10**  
768323



matte / bocciardato-matte (lithos)

**40×80**  
15<sup>3</sup>/<sub>4</sub>"x31<sup>1</sup>/<sub>2</sub>"  
dust taupe **R9**  
768344

**40×80**  
15<sup>3</sup>/<sub>4</sub>"x31<sup>1</sup>/<sub>2</sub>"  
lithos taupe **R10**  
768346

**40×80**  
15<sup>3</sup>/<sub>4</sub>"x31<sup>1</sup>/<sub>2</sub>"  
sand taupe **R11**  
768345

**40×80**  
15<sup>3</sup>/<sub>4</sub>"x31<sup>1</sup>/<sub>2</sub>"  
fossil taupe **R9**  
768347  
fossil taupe **R+PTV**  
**R10**  
768348

Gres fine porcellanato

Fine porcelain stoneware / Grès cérame fin

Feinsteinzeug-kollektionen / Gres porcelánico fino

**20 mm**

Spessore / Thickness / Épaisseur / Stärke / Espesor



sand taupe



strutturato / structured

**60×120**  
23<sup>5</sup>/<sub>8</sub>"x47<sup>1</sup>/<sub>4</sub>"  
sand taupe **R11**  
768396

**3 mm**

Spessore / Thickness / Épaisseur / Stärke / Espesor



mosaico\*  
tessera 0,6x0,6

**30×30**  
11<sup>4</sup>/<sub>5</sub>"x11<sup>4</sup>/<sub>5</sub>"  
taupe  
777893

# Formati

sizes/formates/Formate/formatos

squadrato/squared/equarri/Rektifiziert/escuadrado

Gres fine porcellanato

Fine porcelain stoneware / Grès cérame fin

Feinsteinzeug-kollektionen / Gres porcelánico fino

**9 mm**

Spessore / Thickness / Épaisseur / Stärke / Espesor



dust brown



lithos brown



sand brown



fossil brown



matte / bocciardato-matte (lithos)

**80x80**  
31<sup>1</sup>/<sub>2</sub>"x31<sup>1</sup>/<sub>2</sub>"  
dust brown **R9**  
**768376**

**80x80**  
31<sup>1</sup>/<sub>2</sub>"x31<sup>1</sup>/<sub>2</sub>"  
lithos brown **R10**  
**768378**

**80x80**  
31<sup>1</sup>/<sub>2</sub>"x31<sup>1</sup>/<sub>2</sub>"  
sand brown **R11**  
**768377**

**80x80**  
31<sup>1</sup>/<sub>2</sub>"x31<sup>1</sup>/<sub>2</sub>"  
fossil brown **R9**  
**768379**  
  
fossil brown **R+PTV**  
**R10**  
**768380**



matte / bocciardato-matte (lithos)

**60x120**  
23<sup>5</sup>/<sub>8</sub>"x47<sup>1</sup>/<sub>4</sub>"  
dust brown **R9**  
**768324**

**60x120**  
23<sup>5</sup>/<sub>8</sub>"x47<sup>1</sup>/<sub>4</sub>"  
lithos brown **R10**  
**768326**

**60x120**  
23<sup>5</sup>/<sub>8</sub>"x47<sup>1</sup>/<sub>4</sub>"  
sand brown **R11**  
**768325**

**60x120**  
23<sup>5</sup>/<sub>8</sub>"x47<sup>1</sup>/<sub>4</sub>"  
fossil brown **R9**  
**768327**  
  
fossil brown **R+PTV**  
**R10**  
**768328**



matte / bocciardato-matte (lithos)

**40x80**  
15<sup>3</sup>/<sub>4</sub>"x31<sup>1</sup>/<sub>2</sub>"  
dust brown **R9**  
**768349**

**40x80**  
15<sup>3</sup>/<sub>4</sub>"x31<sup>1</sup>/<sub>2</sub>"  
lithos brown **R10**  
**768352**

**40x80**  
15<sup>3</sup>/<sub>4</sub>"x31<sup>1</sup>/<sub>2</sub>"  
sand brown **R11**  
**768350**

**40x80**  
15<sup>3</sup>/<sub>4</sub>"x31<sup>1</sup>/<sub>2</sub>"  
fossil brown **R9**  
**768353**  
  
fossil brown **R+PTV**  
**R10**  
**768354**

Gres fine porcellanato

Fine porcelain stoneware / Grès cérame fin

Feinsteinzeug-kollektionen / Gres porcelánico fino

**20 mm**

Spessore / Thickness / Épaisseur / Stärke / Espesor



sand brown



strutturato / structured

**60x120**  
23<sup>5</sup>/<sub>8</sub>"x47<sup>1</sup>/<sub>4</sub>"  
sand brown **R11**  
**768397**

**3 mm**

Spessore / Thickness / Épaisseur / Stärke / Espesor



mosaico\*  
tessere 0,6x0,6

**30x30**  
11<sup>4</sup>/<sub>5</sub>"x11<sup>4</sup>/<sub>5</sub>"

brown

**777894**

\*In caso di posa a pavimento si consiglia l'utilizzo di uno stucco epossidico per la fuga e di impregnare il mosaico con prodotto oleo/idrorepellente - The use of epoxy grout is recommended for floor installation. Each mosaic sheet must be treated with a water and oil based impregnator. - Pour une pose au sol, nous conseillons l'utilisation d'un joint époxydique et d'impregnier la mosaïque d'un produit oleo/hydrofuge - Im Fall der Verlegung am Boden wird angeraten eine Epoxidharzfuge einzusetzen und das Mosaik mit einer öl- und wasserabweisenden Impregnerung zu behandeln. - En el caso de colocación como pavimento, se recomienda utilizar una lechada epoxi para la junta e impregnar el mosaico con un producto hidrófugo y repelente al aceite.



squadrato/squared/equarri/Rektifiziert/escuadrado

Gres fine porcellanato

Fine porcelain stoneware / Grès cérame fin

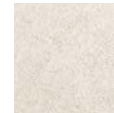
Feinsteinzeug-kollektionen / Gres porcelánico fino

**6 mm**

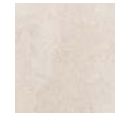
Spessore / Thickness / Épaisseur / Stärke / Espesor



dust white



lithos white



sand white



fossil white

	<p><b>120×280</b> 47<sup>1</sup>/<sub>4</sub>"x110<sup>1</sup>/<sub>4</sub>"</p> <p>dust white R9 768601</p>	<p><b>120×280</b> 47<sup>1</sup>/<sub>4</sub>"x110<sup>1</sup>/<sub>4</sub>"</p> <p>lithos white R10 768611</p>	<p>-</p>	<p><b>120×280</b> 47<sup>1</sup>/<sub>4</sub>"x110<sup>1</sup>/<sub>4</sub>"</p> <p>fossil white R9 768602</p>	
<p>matte / bocciardato-matte (lithos)</p>		<p><b>120×240</b> 47<sup>1</sup>/<sub>4</sub>"x94<sup>1</sup>/<sub>2</sub>"</p> <p>dust white R9 768576</p>	<p><b>120×240</b> 47<sup>1</sup>/<sub>4</sub>"x94<sup>1</sup>/<sub>2</sub>"</p> <p>lithos white R10 768596</p>	<p><b>120×240</b> 47<sup>1</sup>/<sub>4</sub>"x94<sup>1</sup>/<sub>2</sub>"</p> <p>sand white R9 768591</p> <p>sand white R+PTV R10 768586</p>	<p><b>120×240</b> 47<sup>1</sup>/<sub>4</sub>"x94<sup>1</sup>/<sub>2</sub>"</p> <p>fossil white R9 768577</p>
<p>matte / bocciardato-matte (lithos)</p>		<p><b>120×120</b> 47<sup>1</sup>/<sub>4</sub>"x47<sup>1</sup>/<sub>4</sub>"</p> <p>dust white R9 768551</p>	<p><b>120×120</b> 47<sup>1</sup>/<sub>4</sub>"x47<sup>1</sup>/<sub>4</sub>"</p> <p>lithos white R10 768571</p>	<p><b>120×120</b> 47<sup>1</sup>/<sub>4</sub>"x47<sup>1</sup>/<sub>4</sub>"</p> <p>sand white R9 768566</p> <p>sand white R+PTV R10 768561</p>	<p><b>120×120</b> 47<sup>1</sup>/<sub>4</sub>"x47<sup>1</sup>/<sub>4</sub>"</p> <p>fossil white R9 768552</p>
<p>matte / bocciardato-matte (lithos)</p>		<p><b>60×120</b> 23<sup>5</sup>/<sub>8</sub>"x47<sup>1</sup>/<sub>4</sub>"</p> <p>dust white R9 768616</p>	<p><b>60×120</b> 23<sup>5</sup>/<sub>8</sub>"x47<sup>1</sup>/<sub>4</sub>"</p> <p>lithos white R10 768636</p>	<p><b>60×120</b> 23<sup>5</sup>/<sub>8</sub>"x47<sup>1</sup>/<sub>4</sub>"</p> <p>sand white R9 768631</p> <p>sand white R+PTV R10 768626</p>	<p><b>60×120</b> 23<sup>5</sup>/<sub>8</sub>"x47<sup>1</sup>/<sub>4</sub>"</p> <p>fossil white R9 768617</p>

# Formati

sizes/formates/Formate/formatos

squadrato/squared/equarri/Rektifiziert/escuadrado

Gres fine porcellanato

Fine porcelain stoneware / Grès cérame fin

Feinsteinzeug-kollektionen / Gres porcelánico fino

**6 mm**

Spessore / Thickness / Épaisseur / Stärke / Espesor

FLORIM OVERSIZE  
**magnUlm**



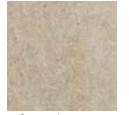
dust ivory



lithos ivory



sand ivory



fossil ivory

	<p><b>120×280</b> 47<sup>1</sup>/<sub>4</sub>"×110<sup>1</sup>/<sub>4</sub>"</p> <p>dust ivory <b>R9</b> <b>768603</b></p>	<p><b>120×280</b> 47<sup>1</sup>/<sub>4</sub>"×110<sup>1</sup>/<sub>4</sub>"</p> <p>lithos ivory <b>R10</b> <b>768612</b></p>	<p>-</p>	<p><b>120×280</b> 47<sup>1</sup>/<sub>4</sub>"×110<sup>1</sup>/<sub>4</sub>"</p> <p>fossil ivory <b>R9</b> <b>768604</b></p>
<p>matte / bocciardato-matte (lithos)</p>	<p><b>120×240</b> 47<sup>1</sup>/<sub>4</sub>"×94<sup>1</sup>/<sub>2</sub>"</p> <p>dust ivory <b>R9</b> <b>768578</b></p>	<p><b>120×240</b> 47<sup>1</sup>/<sub>4</sub>"×94<sup>1</sup>/<sub>2</sub>"</p> <p>lithos ivory <b>R10</b> <b>768597</b></p>	<p><b>120×240</b> 47<sup>1</sup>/<sub>4</sub>"×94<sup>1</sup>/<sub>2</sub>"</p> <p>sand ivory <b>R9</b> <b>768592</b></p> <p>sand ivory <b>R+PTV</b> <b>R10</b> <b>768587</b></p>	<p><b>120×240</b> 47<sup>1</sup>/<sub>4</sub>"×94<sup>1</sup>/<sub>2</sub>"</p> <p>fossil ivory <b>R9</b> <b>768579</b></p>
<p>matte / bocciardato-matte (lithos)</p>	<p><b>120×120</b> 47<sup>1</sup>/<sub>4</sub>"×47<sup>1</sup>/<sub>4</sub>"</p> <p>dust ivory <b>R9</b> <b>768553</b></p>	<p><b>120×120</b> 47<sup>1</sup>/<sub>4</sub>"×47<sup>1</sup>/<sub>4</sub>"</p> <p>lithos ivory <b>R10</b> <b>768572</b></p>	<p><b>120×120</b> 47<sup>1</sup>/<sub>4</sub>"×47<sup>1</sup>/<sub>4</sub>"</p> <p>sand ivory <b>R9</b> <b>768567</b></p> <p>sand ivory <b>R+PTV</b> <b>R10</b> <b>768562</b></p>	<p><b>120×120</b> 47<sup>1</sup>/<sub>4</sub>"×47<sup>1</sup>/<sub>4</sub>"</p> <p>fossil ivory <b>R9</b> <b>768554</b></p>
<p>matte / bocciardato-matte (lithos)</p>	<p><b>60×120</b> 23<sup>5</sup>/<sub>8</sub>"×47<sup>1</sup>/<sub>4</sub>"</p> <p>dust ivory <b>R9</b> <b>768618</b></p>	<p><b>60×120</b> 23<sup>5</sup>/<sub>8</sub>"×47<sup>1</sup>/<sub>4</sub>"</p> <p>lithos ivory <b>R10</b> <b>768637</b></p>	<p><b>60×120</b> 23<sup>5</sup>/<sub>8</sub>"×47<sup>1</sup>/<sub>4</sub>"</p> <p>sand ivory <b>R9</b> <b>768632</b></p> <p>sand ivory <b>R+PTV</b> <b>R10</b> <b>768627</b></p>	<p><b>60×120</b> 23<sup>5</sup>/<sub>8</sub>"×47<sup>1</sup>/<sub>4</sub>"</p> <p>fossil ivory <b>R9</b> <b>768619</b></p>



squadrato/squared/equarri/Rektifiziert/escuadrado

Gres fine porcellanato

Fine porcelain stoneware / Grès cérame fin

Feinsteinzeug-kollektionen / Gres porcelánico fino

**6 mm**

Spessore / Thickness / Épaisseur / Stärke / Espesor



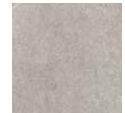
dust grey



lithos grey



sand grey



fossil grey

	<p><b>120×280</b> 47<sup>1</sup>/<sub>4</sub>"×110<sup>1</sup>/<sub>4</sub>"</p> <p>dust grey <b>R9</b> <b>768605</b></p>	<p><b>120×280</b> 47<sup>1</sup>/<sub>4</sub>"×110<sup>1</sup>/<sub>4</sub>"</p> <p>lithos grey <b>R10</b> <b>768613</b></p>	<p>-</p>	<p><b>120×280</b> 47<sup>1</sup>/<sub>4</sub>"×110<sup>1</sup>/<sub>4</sub>"</p> <p>fossil grey <b>R9</b> <b>768606</b></p>
<p>matte / bocciardato-matte (lithos)</p>	<p><b>120×240</b> 47<sup>1</sup>/<sub>4</sub>"×94<sup>1</sup>/<sub>2</sub>"</p> <p>dust grey <b>R9</b> <b>768580</b></p>	<p><b>120×240</b> 47<sup>1</sup>/<sub>4</sub>"×94<sup>1</sup>/<sub>2</sub>"</p> <p>lithos grey <b>R10</b> <b>768598</b></p>	<p><b>120×240</b> 47<sup>1</sup>/<sub>4</sub>"×94<sup>1</sup>/<sub>2</sub>"</p> <p>sand grey <b>R9</b> <b>768593</b></p> <p>sand grey <b>R+PTV</b> <b>R10</b> <b>768588</b></p>	<p><b>120×240</b> 47<sup>1</sup>/<sub>4</sub>"×94<sup>1</sup>/<sub>2</sub>"</p> <p>fossil grey <b>R9</b> <b>768581</b></p>
<p>matte / bocciardato-matte (lithos)</p>	<p><b>120×120</b> 47<sup>1</sup>/<sub>4</sub>"×47<sup>1</sup>/<sub>4</sub>"</p> <p>dust grey <b>R9</b> <b>768555</b></p>	<p><b>120×120</b> 47<sup>1</sup>/<sub>4</sub>"×47<sup>1</sup>/<sub>4</sub>"</p> <p>lithos grey <b>R10</b> <b>768573</b></p>	<p><b>120×120</b> 47<sup>1</sup>/<sub>4</sub>"×47<sup>1</sup>/<sub>4</sub>"</p> <p>sand grey <b>R9</b> <b>768568</b></p> <p>sand grey <b>R+PTV</b> <b>R10</b> <b>768563</b></p>	<p><b>120×120</b> 47<sup>1</sup>/<sub>4</sub>"×47<sup>1</sup>/<sub>4</sub>"</p> <p>fossil grey <b>R9</b> <b>768556</b></p>
<p>matte / bocciardato-matte (lithos)</p>	<p><b>60×120</b> 23<sup>5</sup>/<sub>8</sub>"×47<sup>1</sup>/<sub>4</sub>"</p> <p>dust grey <b>R9</b> <b>768620</b></p>	<p><b>60×120</b> 23<sup>5</sup>/<sub>8</sub>"×47<sup>1</sup>/<sub>4</sub>"</p> <p>lithos grey <b>R10</b> <b>768638</b></p>	<p><b>60×120</b> 23<sup>5</sup>/<sub>8</sub>"×47<sup>1</sup>/<sub>4</sub>"</p> <p>sand grey <b>R9</b> <b>768633</b></p> <p>sand grey <b>R+PTV</b> <b>R10</b> <b>768628</b></p>	<p><b>60×120</b> 23<sup>5</sup>/<sub>8</sub>"×47<sup>1</sup>/<sub>4</sub>"</p> <p>fossil grey <b>R9</b> <b>768621</b></p>

# Formati

sizes/formates/Formate/formatos

squadrato/squared/equarri/Rektifiziert/escuadrado

Gres fine porcellanato

Fine porcelain stoneware / Grès cérame fin

Feinsteinzeug-kollektionen / Gres porcelánico fino

**6 mm**

Spessore / Thickness / Épaisseur / Stärke / Espesor

FLORIM OVERSIZE  
**magnUm**



dust taupe



lithos taupe



sand taupe



fossil taupe

	<p><b>120×280</b> 47<sup>1</sup>/<sub>4</sub>"×110<sup>1</sup>/<sub>4</sub>"</p> <p>dust taupe <b>R9</b> <b>768607</b></p>	<p><b>120×280</b> 47<sup>1</sup>/<sub>4</sub>"×110<sup>1</sup>/<sub>4</sub>"</p> <p>lithos taupe <b>R10</b> <b>768614</b></p>	<p>-</p> <p><b>120×280</b> 47<sup>1</sup>/<sub>4</sub>"×110<sup>1</sup>/<sub>4</sub>"</p> <p>fossil taupe <b>R9</b> <b>768608</b></p>
<p>matte / bocciardato-matte (lithos)</p>	<p><b>120×240</b> 47<sup>1</sup>/<sub>4</sub>"×94<sup>1</sup>/<sub>2</sub>"</p> <p>dust taupe <b>R9</b> <b>768582</b></p>	<p><b>120×240</b> 47<sup>1</sup>/<sub>4</sub>"×94<sup>1</sup>/<sub>2</sub>"</p> <p>lithos taupe <b>R10</b> <b>768599</b></p>	<p><b>120×240</b> 47<sup>1</sup>/<sub>4</sub>"×94<sup>1</sup>/<sub>2</sub>"</p> <p>sand taupe <b>R9</b> <b>768594</b></p> <p>sand taupe <b>R+PTV</b> <b>R10</b> <b>768589</b></p> <p>fossil taupe <b>R9</b> <b>768583</b></p>
<p>matte / bocciardato-matte (lithos)</p>	<p><b>120×120</b> 47<sup>1</sup>/<sub>4</sub>"×47<sup>1</sup>/<sub>4</sub>"</p> <p>dust taupe <b>R9</b> <b>768557</b></p>	<p><b>120×120</b> 47<sup>1</sup>/<sub>4</sub>"×47<sup>1</sup>/<sub>4</sub>"</p> <p>lithos taupe <b>R10</b> <b>768574</b></p>	<p><b>120×120</b> 47<sup>1</sup>/<sub>4</sub>"×47<sup>1</sup>/<sub>4</sub>"</p> <p>sand taupe <b>R9</b> <b>768569</b></p> <p>sand taupe <b>R+PTV</b> <b>R10</b> <b>768564</b></p> <p>fossil taupe <b>R9</b> <b>768558</b></p>
<p>matte / bocciardato-matte (lithos)</p>	<p><b>60×120</b> 23<sup>5</sup>/<sub>8</sub>"×47<sup>1</sup>/<sub>4</sub>"</p> <p>dust taupe <b>R9</b> <b>768622</b></p>	<p><b>60×120</b> 23<sup>5</sup>/<sub>8</sub>"×47<sup>1</sup>/<sub>4</sub>"</p> <p>lithos taupe <b>R10</b> <b>768639</b></p>	<p><b>60×120</b> 23<sup>5</sup>/<sub>8</sub>"×47<sup>1</sup>/<sub>4</sub>"</p> <p>sand taupe <b>R9</b> <b>768634</b></p> <p>sand taupe <b>R+PTV</b> <b>R10</b> <b>768629</b></p> <p>fossil taupe <b>R9</b> <b>768623</b></p>



squadrato/squared/equarri/Rektifiziert/escuadrado

Gres fine porcellanato

Fine porcelain stoneware / Grès cérame fin

Feinsteinzeug-kollektionen / Gres porcelánico fino

6 mm

Spessore / Thickness / Épaisseur / Stärke / Espesor



dust brown



lithos brown



sand brown



fossil brown

	<p><b>120×280</b> 47<sup>1</sup>/<sub>4</sub>"×110<sup>1</sup>/<sub>4</sub>"</p> <p>dust brown R9 768609</p>	<p><b>120×280</b> 47<sup>1</sup>/<sub>4</sub>"×110<sup>1</sup>/<sub>4</sub>"</p> <p>lithos brown R10 768615</p>	<p>-</p>	<p><b>120×280</b> 47<sup>1</sup>/<sub>4</sub>"×110<sup>1</sup>/<sub>4</sub>"</p> <p>fossil brown R9 768610</p>	
<p>matte / bocciardato-matte (lithos)</p>		<p><b>120×240</b> 47<sup>1</sup>/<sub>4</sub>"×94<sup>1</sup>/<sub>2</sub>"</p> <p>dust brown R9 768584</p>	<p><b>120×240</b> 47<sup>1</sup>/<sub>4</sub>"×94<sup>1</sup>/<sub>2</sub>"</p> <p>lithos brown R10 768600</p>	<p><b>120×240</b> 47<sup>1</sup>/<sub>4</sub>"×94<sup>1</sup>/<sub>2</sub>"</p> <p>sand brown R9 768595</p> <p>sand brown R+PTV R10 768590</p>	<p><b>120×240</b> 47<sup>1</sup>/<sub>4</sub>"×94<sup>1</sup>/<sub>2</sub>"</p> <p>fossil brown R9 768585</p>
<p>matte / bocciardato-matte (lithos)</p>		<p><b>120×120</b> 47<sup>1</sup>/<sub>4</sub>"×47<sup>1</sup>/<sub>4</sub>"</p> <p>dust brown R9 768559</p>	<p><b>120×120</b> 47<sup>1</sup>/<sub>4</sub>"×47<sup>1</sup>/<sub>4</sub>"</p> <p>lithos brown R10 768575</p>	<p><b>120×120</b> 47<sup>1</sup>/<sub>4</sub>"×47<sup>1</sup>/<sub>4</sub>"</p> <p>sand brown R9 768570</p> <p>sand brown R+PTV R10 768565</p>	<p><b>120×120</b> 47<sup>1</sup>/<sub>4</sub>"×47<sup>1</sup>/<sub>4</sub>"</p> <p>fossil brown R9 768560</p>
<p>matte / bocciardato-matte (lithos)</p>		<p><b>60×120</b> 23<sup>5</sup>/<sub>8</sub>"×47<sup>1</sup>/<sub>4</sub>"</p> <p>dust brown R9 768624</p>	<p><b>60×120</b> 23<sup>5</sup>/<sub>8</sub>"×47<sup>1</sup>/<sub>4</sub>"</p> <p>lithos brown R10 768640</p>	<p><b>60×120</b> 23<sup>5</sup>/<sub>8</sub>"×47<sup>1</sup>/<sub>4</sub>"</p> <p>sand brown R9 768635</p> <p>sand brown R+PTV R10 768630</p>	<p><b>60×120</b> 23<sup>5</sup>/<sub>8</sub>"×47<sup>1</sup>/<sub>4</sub>"</p> <p>fossil brown R9 768625</p>

# Pezzi speciali

Special trims/Pièces spéciales/Formstücke / Piezas especiales

squadrato/squared/equarri/Rektifiziert/escuadrado

Gres fine porcellanato

Fine porcelain stoneware / Grès cérame fin

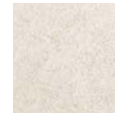
Feinsteinzeug-kollektionen / Gres porcelánico fino

**9 mm**

Spessore / Thickness / Épaisseur / Stärke / Espesor



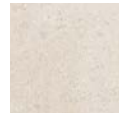
dust white



lithos white



sand white



fossil white

battiscopa



matte / bocciardato-matte (lithos)

**4,6×60**  
1<sup>4</sup>/<sub>5</sub>"×2<sup>3</sup>/<sub>8</sub>"

dust white

**770937**

**4,6×60**  
1<sup>4</sup>/<sub>5</sub>"×2<sup>3</sup>/<sub>8</sub>"

lithos white

**770957**

**4,6×60**  
1<sup>4</sup>/<sub>5</sub>"×2<sup>3</sup>/<sub>8</sub>"

sand white

**770958**

**4,6×60**  
1<sup>4</sup>/<sub>5</sub>"×2<sup>3</sup>/<sub>8</sub>"

fossil white

**770959**

gradino



matte / bocciardato-matte (lithos)

**33×120×3**  
1<sup>3</sup>/<sub>8</sub>"×4<sup>7</sup>/<sub>16</sub>"×1<sup>1</sup>/<sub>16</sub>"

dust white

**770976**

**33×120×3**  
1<sup>3</sup>/<sub>8</sub>"×4<sup>7</sup>/<sub>16</sub>"×1<sup>1</sup>/<sub>16</sub>"

lithos white

**770977**

**33×120×3**  
1<sup>3</sup>/<sub>8</sub>"×4<sup>7</sup>/<sub>16</sub>"×1<sup>1</sup>/<sub>16</sub>"

sand white

**770978**

**33×120×3**  
1<sup>3</sup>/<sub>8</sub>"×4<sup>7</sup>/<sub>16</sub>"×1<sup>1</sup>/<sub>16</sub>"

fossil white

**770979**

elemento elle



matte / bocciardato-matte (lithos)

**20×40×6**  
7<sup>7</sup>/<sub>8</sub>"×1<sup>5</sup>/<sub>8</sub>"×2<sup>1</sup>/<sub>3</sub>"

dust white

**770996**

**20×40×6**  
7<sup>7</sup>/<sub>8</sub>"×1<sup>5</sup>/<sub>8</sub>"×2<sup>1</sup>/<sub>3</sub>"

lithos white

**770997**

**20×40×6**  
7<sup>7</sup>/<sub>8</sub>"×1<sup>5</sup>/<sub>8</sub>"×2<sup>1</sup>/<sub>3</sub>"

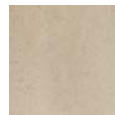
sand white

**770998**

**20×40×6**  
7<sup>7</sup>/<sub>8</sub>"×1<sup>5</sup>/<sub>8</sub>"×2<sup>1</sup>/<sub>3</sub>"

fossil white

**770999**



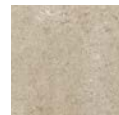
dust ivory



lithos ivory



sand ivory



fossil ivory

battiscopa



matte / bocciardato-matte (lithos)

**4,6×60**  
1<sup>4</sup>/<sub>5</sub>"×2<sup>3</sup>/<sub>8</sub>"

dust ivory

**770960**

**4,6×60**  
1<sup>4</sup>/<sub>5</sub>"×2<sup>3</sup>/<sub>8</sub>"

lithos ivory

**770961**

**4,6×60**  
1<sup>4</sup>/<sub>5</sub>"×2<sup>3</sup>/<sub>8</sub>"

sand ivory

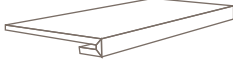
**770962**

**4,6×60**  
1<sup>4</sup>/<sub>5</sub>"×2<sup>3</sup>/<sub>8</sub>"

fossil ivory

**770963**

gradino



matte / bocciardato-matte (lithos)

**33×120×3**  
1<sup>3</sup>/<sub>8</sub>"×4<sup>7</sup>/<sub>16</sub>"×1<sup>1</sup>/<sub>16</sub>"

dust ivory

**770980**

**33×120×3**  
1<sup>3</sup>/<sub>8</sub>"×4<sup>7</sup>/<sub>16</sub>"×1<sup>1</sup>/<sub>16</sub>"

lithos ivory

**770981**

**33×120×3**  
1<sup>3</sup>/<sub>8</sub>"×4<sup>7</sup>/<sub>16</sub>"×1<sup>1</sup>/<sub>16</sub>"

sand ivory

**770982**

**33×120×3**  
1<sup>3</sup>/<sub>8</sub>"×4<sup>7</sup>/<sub>16</sub>"×1<sup>1</sup>/<sub>16</sub>"

fossil ivory

**770983**

elemento elle



matte / bocciardato-matte (lithos)

**20×40×6**  
7<sup>7</sup>/<sub>8</sub>"×1<sup>5</sup>/<sub>8</sub>"×2<sup>1</sup>/<sub>3</sub>"

dust ivory

**771000**

**20×40×6**  
7<sup>7</sup>/<sub>8</sub>"×1<sup>5</sup>/<sub>8</sub>"×2<sup>1</sup>/<sub>3</sub>"

lithos ivory

**771001**

**20×40×6**  
7<sup>7</sup>/<sub>8</sub>"×1<sup>5</sup>/<sub>8</sub>"×2<sup>1</sup>/<sub>3</sub>"

sand ivory

**771002**

**20×40×6**  
7<sup>7</sup>/<sub>8</sub>"×1<sup>5</sup>/<sub>8</sub>"×2<sup>1</sup>/<sub>3</sub>"

fossil ivory

**771003**



squadrato/squared/equarri/Rektifiziert/escuadrado

Gres fine porcellanato  
 Fine porcelain stoneware / Grès cérame fin  
 Feinsteinzeug-kollektionen / Gres porcelánico fino

**9 mm**

Spessore / Thickness / Épaisseur / Stärke / Espesor



dust grey



lithos grey



sand grey



fossil grey

battiscopa



matte / bocciardato-matte (lithos)

**4,6×60**  
 $1\frac{4}{5}'' \times 2\frac{3}{8}''$

dust grey

**770964**

**4,6×60**  
 $1\frac{4}{5}'' \times 2\frac{3}{8}''$

lithos grey

**770965**

**4,6×60**  
 $1\frac{4}{5}'' \times 2\frac{3}{8}''$

sand grey

**770966**

**4,6×60**  
 $1\frac{4}{5}'' \times 2\frac{3}{8}''$

fossil grey

**770967**

gradino



matte / bocciardato-matte (lithos)

**33×120×3**  
 $1\frac{3}{8}'' \times 4\frac{7}{16}'' \times 1\frac{1}{16}''$

dust grey

**770984**

**33×120×3**  
 $1\frac{3}{8}'' \times 4\frac{7}{16}'' \times 1\frac{1}{16}''$

lithos grey

**770985**

**33×120×3**  
 $1\frac{3}{8}'' \times 4\frac{7}{16}'' \times 1\frac{1}{16}''$

sand grey

**770986**

**33×120×3**  
 $1\frac{3}{8}'' \times 4\frac{7}{16}'' \times 1\frac{1}{16}''$

fossil grey

**770987**

elemento elle



matte / bocciardato-matte (lithos)

**20×40×6**  
 $\frac{7}{8}'' \times 1\frac{5}{8}'' \times 2\frac{1}{3}''$

dust grey

**771004**

**20×40×6**  
 $\frac{7}{8}'' \times 1\frac{5}{8}'' \times 2\frac{1}{3}''$

lithos grey

**771005**

**20×40×6**  
 $\frac{7}{8}'' \times 1\frac{5}{8}'' \times 2\frac{1}{3}''$

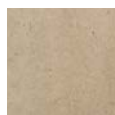
sand grey

**771006**

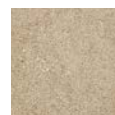
**20×40×6**  
 $\frac{7}{8}'' \times 1\frac{5}{8}'' \times 2\frac{1}{3}''$

fossil grey

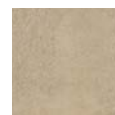
**771007**



dust taupe



lithos taupe



sand taupe



fossil taupe

battiscopa



matte / bocciardato-matte (lithos)

**4,6×60**  
 $1\frac{4}{5}'' \times 2\frac{3}{8}''$

dust taupe

**770968**

**4,6×60**  
 $1\frac{4}{5}'' \times 2\frac{3}{8}''$

lithos taupe

**770969**

**4,6×60**  
 $1\frac{4}{5}'' \times 2\frac{3}{8}''$

sand taupe

**770970**

**4,6×60**  
 $1\frac{4}{5}'' \times 2\frac{3}{8}''$

fossil taupe

**770971**

gradino



matte / bocciardato-matte (lithos)

**33×120×3**  
 $1\frac{3}{8}'' \times 4\frac{7}{16}'' \times 1\frac{1}{16}''$

dust taupe

**770988**

**33×120×3**  
 $1\frac{3}{8}'' \times 4\frac{7}{16}'' \times 1\frac{1}{16}''$

lithos taupe

**770989**

**33×120×3**  
 $1\frac{3}{8}'' \times 4\frac{7}{16}'' \times 1\frac{1}{16}''$

sand taupe

**770990**

**33×120×3**  
 $1\frac{3}{8}'' \times 4\frac{7}{16}'' \times 1\frac{1}{16}''$

fossil taupe

**770991**

elemento elle



matte / bocciardato-matte (lithos)

**20×40×6**  
 $\frac{7}{8}'' \times 1\frac{5}{8}'' \times 2\frac{1}{3}''$

dust taupe

**771008**

**20×40×6**  
 $\frac{7}{8}'' \times 1\frac{5}{8}'' \times 2\frac{1}{3}''$

lithos taupe

**771009**

**20×40×6**  
 $\frac{7}{8}'' \times 1\frac{5}{8}'' \times 2\frac{1}{3}''$

sand taupe

**771010**

**20×40×6**  
 $\frac{7}{8}'' \times 1\frac{5}{8}'' \times 2\frac{1}{3}''$

fossil taupe

**771011**

# Pezzi speciali

Special trims/Pièces spèciales/Formstücke / Piezas especiales

squadrato/squared/equarri/Rektifiziert/escuadrado

Gres fine porcellanato

Fine porcelain stoneware / Grès cérame fin

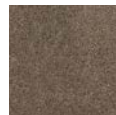
Feinsteinzeug-kollektionen / Gres porcelánico fino

**9 mm**

Spessore / Thickness / Épaisseur / Stärke / Espesor



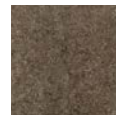
dust brown



lithos brown



sand brown



fossil brown

battiscopa



matte / bocciardato-matte (lithos)

**4,6×60**  
1<sup>4</sup>/<sub>5</sub>"×2<sup>3</sup>/<sub>8</sub>"

dust brown

**770972**

**4,6×60**  
1<sup>4</sup>/<sub>5</sub>"×2<sup>3</sup>/<sub>8</sub>"

lithos brown

**770973**

**4,6×60**  
1<sup>4</sup>/<sub>5</sub>"×2<sup>3</sup>/<sub>8</sub>"

sand brown

**770974**

**4,6×60**  
1<sup>4</sup>/<sub>5</sub>"×2<sup>3</sup>/<sub>8</sub>"

fossil brown

**770975**

gradino



matte / bocciardato-matte (lithos)

**33×120×3**  
1<sup>3</sup>/<sub>8</sub>"×4<sup>7</sup>/<sub>4</sub>"×1<sup>1</sup>/<sub>6</sub>"

dust brown

**770992**

**33×120×3**  
1<sup>3</sup>/<sub>8</sub>"×4<sup>7</sup>/<sub>4</sub>"×1<sup>1</sup>/<sub>6</sub>"

lithos brown

**770993**

**33×120×3**  
1<sup>3</sup>/<sub>8</sub>"×4<sup>7</sup>/<sub>4</sub>"×1<sup>1</sup>/<sub>6</sub>"

sand brown

**770994**

**33×120×3**  
1<sup>3</sup>/<sub>8</sub>"×4<sup>7</sup>/<sub>4</sub>"×1<sup>1</sup>/<sub>6</sub>"

fossil brown

**770995**

elemento elle



matte / bocciardato-matte (lithos)

**20×40×6**  
7<sup>7</sup>/<sub>8</sub>"×1<sup>5</sup>/<sub>3</sub>"×2<sup>1</sup>/<sub>3</sub>"

dust brown

**771012**

**20×40×6**  
7<sup>7</sup>/<sub>8</sub>"×1<sup>5</sup>/<sub>3</sub>"×2<sup>1</sup>/<sub>3</sub>"

lithos brown

**771013**

**20×40×6**  
7<sup>7</sup>/<sub>8</sub>"×1<sup>5</sup>/<sub>3</sub>"×2<sup>1</sup>/<sub>3</sub>"

sand brown

**771014**

**20×40×6**  
7<sup>7</sup>/<sub>8</sub>"×1<sup>5</sup>/<sub>3</sub>"×2<sup>1</sup>/<sub>3</sub>"

fossil brown

**771015**



# Pezzi speciali

FLORIM OVERSIZE  
**magnUlm**

Special trims/Pièces spèciales/Formstücke / Piezas especiales

squadrato/squared/equarri/Rektifiziert/escuadrado

Gres fine porcellanato

Fine porcelain stoneware / Grès cérame fin

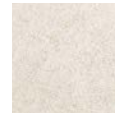
Feinsteinzeug-kollektionen / Gres porcelánico fino

**6 mm**

Spessore / Thickness / Épaisseur / Stärke / Espesor



dust white



lithos white



sand white



fossil white

battiscopa



matte / bocciardato-matte (lithos)

**4,6×60**  
1<sup>4</sup>/<sub>5</sub>"×23<sup>5</sup>/<sub>8</sub>"

dust white

**771016**

**4,6×60**  
1<sup>4</sup>/<sub>5</sub>"×23<sup>5</sup>/<sub>8</sub>"

lithos white

**771017**

**4,6×60**  
1<sup>4</sup>/<sub>5</sub>"×23<sup>5</sup>/<sub>8</sub>"

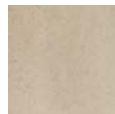
sand white

**771018**

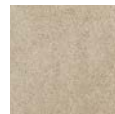
**4,6×60**  
1<sup>4</sup>/<sub>5</sub>"×23<sup>5</sup>/<sub>8</sub>"

fossil white

**771019**



dust ivory



lithos ivory



sand ivory



fossil ivory

battiscopa



matte / bocciardato-matte (lithos)

**4,6×60**  
1<sup>4</sup>/<sub>5</sub>"×23<sup>5</sup>/<sub>8</sub>"

dust ivory

**771020**

**4,6×60**  
1<sup>4</sup>/<sub>5</sub>"×23<sup>5</sup>/<sub>8</sub>"

lithos ivory

**771021**

**4,6×60**  
1<sup>4</sup>/<sub>5</sub>"×23<sup>5</sup>/<sub>8</sub>"

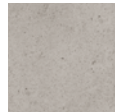
sand ivory

**771022**

**4,6×60**  
1<sup>4</sup>/<sub>5</sub>"×23<sup>5</sup>/<sub>8</sub>"

fossil ivory

**771023**



dust grey



lithos grey



sand grey



fossil grey

battiscopa



matte / bocciardato-matte (lithos)

**4,6×60**  
1<sup>4</sup>/<sub>5</sub>"×23<sup>5</sup>/<sub>8</sub>"

dust grey

**771024**

**4,6×60**  
1<sup>4</sup>/<sub>5</sub>"×23<sup>5</sup>/<sub>8</sub>"

lithos grey

**771025**

**4,6×60**  
1<sup>4</sup>/<sub>5</sub>"×23<sup>5</sup>/<sub>8</sub>"

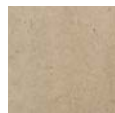
sand grey

**771026**

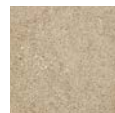
**4,6×60**  
1<sup>4</sup>/<sub>5</sub>"×23<sup>5</sup>/<sub>8</sub>"

fossil grey

**771027**



dust taupe



lithos taupe



sand taupe



fossil taupe

battiscopa



matte / bocciardato-matte (lithos)

**4,6×60**  
1<sup>4</sup>/<sub>5</sub>"×23<sup>5</sup>/<sub>8</sub>"

dust taupe

**771028**

**4,6×60**  
1<sup>4</sup>/<sub>5</sub>"×23<sup>5</sup>/<sub>8</sub>"

lithos taupe

**771029**

**4,6×60**  
1<sup>4</sup>/<sub>5</sub>"×23<sup>5</sup>/<sub>8</sub>"

sand taupe

**771030**

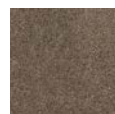
**4,6×60**  
1<sup>4</sup>/<sub>5</sub>"×23<sup>5</sup>/<sub>8</sub>"

fossil taupe

**771031**



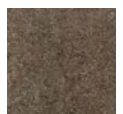
dust brown



lithos brown



sand brown



fossil brown

battiscopa



matte / bocciardato-matte (lithos)

**4,6×60**  
1<sup>4</sup>/<sub>5</sub>"×23<sup>5</sup>/<sub>8</sub>"

dust brown

**771032**

**4,6×60**  
1<sup>4</sup>/<sub>5</sub>"×23<sup>5</sup>/<sub>8</sub>"

lithos brown

**771033**

**4,6×60**  
1<sup>4</sup>/<sub>5</sub>"×23<sup>5</sup>/<sub>8</sub>"

sand brown

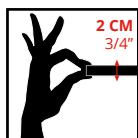
**771034**

**4,6×60**  
1<sup>4</sup>/<sub>5</sub>"×23<sup>5</sup>/<sub>8</sub>"

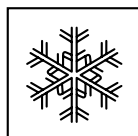
fossil brown

**771035**

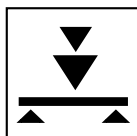
# Vantaggi tecnici - Technical advantages Avantages techniques - Technische Vorteile - Ventajas técnicas



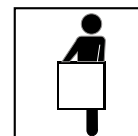
- Lastra monolitica compatta di spessore 2 cm squadrata e rettificata
- Compact monolithic slab 2 cm thick squared and rectified
- Dalle monolithique compacte de 2 cm d'épaisseur, équilibrée et rectifiée
- Kompakte monolithische Platte, 2 cm dick, rechteckig und scharfkantig geschliffen
- Losa monolítica compacta de 2 cm de espesor, escuadrada y rectificada.



- INGELIVO
- FROST RESISTANT
- INGÉLIF
- FROSTBESTÄNDIG
- RESISTENTE A LA HELADA



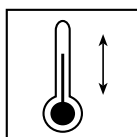
- ELEVATA RESISTENZA AI CARICHI STATICI
- HIGH STATIC LOAD RESISTANCE
- RÉSISTANCE ÉLEVÉE AUX CHARGES STATIQUES
- HOHE STATISCHE BELASTBARKEIT
- ELEVADA RESISTENCIA A LAS CARGAS ESTÁTICAS



- FACILE DA POSARE
- EASY TO INSTALL
- FACILE À POSER
- VERLEGELEICHT
- FÁCIL DE COLOCAR



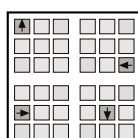
- ANTISCIVOLO R11
- ANTI SLIP R11
- ANTIDÉRAPANT R11
- RUTSCHFEST R11
- ANTIDESLIZANTE R11



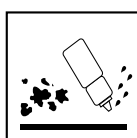
- RESISTENTE AGLI SBALZI TERMICI
- THERMAL SHOCK RESISTANT
- RÉSISTANT AUX ÉCARTS THERMIQUES
- TEMPERATURWECHSELBESTÄNDIG
- RESISTENTE A LAS OSCILACIONES TÉRMICAS



- FACILE DA PULIRE
- EASY TO CLEAN
- FACILE À NETTOYER
- REINIGUNGSEICHT
- FÁCIL DE LIMPIAR



- RIMOVIBILE E RIUTILIZZABILE
- REMOVABLE AND REUSABLE
- DÉMONTABLE ET RÉUTILISABLE
- ENTFERNBAR UND WIEDERVERWENDBAR
- DESMONTABLE Y REUTILIZABLE



- INATTACCABILE DA AGENTI CHIMICI E MUFFE
- IMPERVIOUS TO ATTACK BY CHEMICALS OR MOULD
- RÉSISTANT AUX AGENTS CHIMIQUES ET AUX MOISSURES
- UNANGREIFBAR DURCH CHEMISCHE STOFFE UND SCHIMMEL
- RESISTENTE A LOS AGENTES QUÍMICOS Y A LOS MOHOS

## Applicazioni - Applications - Applications - Verlegung - Aplicaciones

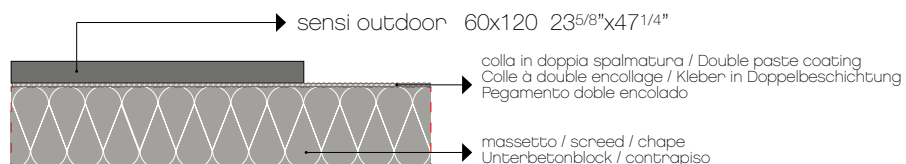
- Posa diretta su erba
- Direct installation on grass
- Pose direct sur de l'herbe
- Verlegung direkt auf Rasen
- Colocación directa sobre hierba



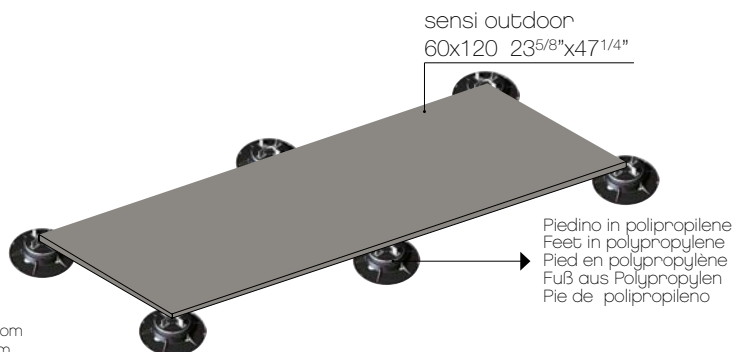
- Posa diretta su ghiaia
- Direct installation over gravel
- Pose direct sur du gravier
- Verlegung direkt auf Kies
- Colocación directa sobre grava



- Posa su massetto cementizio
- Installation on sand-cement screed
- Pose sur chape ciment
- Verlegung auf Zement-Unterbetonblock
- Colocación sobre contrapiso de hormigón



- Posa su piedini fissi o regolabili
- Installation on fixed or adjustable feet
- Pose sur pieds fixes ou réglables
- Verlegung auf feststehende oder regulierbare Füße
- Colocación sobre pies fijos o regulables



Per le specifiche di utilizzo dei sistemi sopraelevati vedi il sito [www.florim.com](http://www.florim.com)  
For the specifics on use of raised systems visit the site [www.florim.com](http://www.florim.com)  
Pour les caractéristiques d'utilisation des systèmes surélevés, voir le site [www.florim.com](http://www.florim.com)  
Für die Nutzungsbedingungen der Doppelbodensysteme siehe Webseite [www.florim.com](http://www.florim.com)  
Para las especificaciones de empleo de los sistemas sobre elevados consulte el sitio web [www.florim.com](http://www.florim.com)

Le lastre ceramiche sono sottoposte a un trattamento di compattazione termica che assicura resistenza e durata nel tempo. Il bassissimo assorbimento d'acqua rende perciò il materiale ingelivo. Ciò può comportare ristagni d'acqua superficiali anche per materiale installato a regola d'arte. / Ceramic tiles undergo a compacting thermal treatment that ensures resistance and durability. The low level of water absorption makes the slabs frost resistant. This could result in superficial water stagnations even if materials are installed in a workmanlike manner. / Les carreaux de céramique subissent un traitement thermique de compactage qui assure résistance et durabilité. Le bas niveau d'absorption d'eau rend les dalles résistant au gel. Il pourrait en résulter des stagnations d'eau superficielles, même si les dalles ont été installées dans les règles de l'art. / Die Keramikplatten werden einer thermischen Verdichtung unterzogen, welche die Widerstandsfähigkeit und Langlebigkeit sichert. Die extrem niedrige Wasseraufnahme macht das Material frostsicher. Die hohe Materialdichte kann, auch bei einer perfekten Verlegung, eine längere Abtrochnungszeit von angestaumtem Wasser zur Folge haben. / Las baldosas cerámicas se someten a un tratamiento de compactación térmica que asegura resistencia y durabilidad. La baja absorción de agua hace que las baldosas resistan al hielo. Esto podría resultar en estancamientos superficiales de agua, incluso si los materiales están instalados según las reglas del arte.





**RESISTENTE PER LA CASA** È un prodotto non scivoloso e sicuro, adatto all'uso anche in ambienti dove frequente è l'utilizzo d'acqua e sostanze grasse, come la cucina e il bagno. Resiste ai graffi e agli urti, meglio di qualunque altro materiale naturale. Utilizzato in banconi cucina non si scalfisce e resiste alla caduta accidentale di oggetti domestici. Resiste al fuoco, alle bruciature e non alimenta in alcun modo lo spargersi delle fiamme.

**RESISTANT FOR THE HOUSE** The product is water-resistant; it stops liquids, body oils, acidic and staining substances from penetrating the tiles. It resists scratches, scuffs and gouges better than any other floor covering. It doesn't absorb fumes, odors or smoke. It doesn't discolor or fade when exposed to sunlight, or other natural elements. It is completely fire-proof. It resists burns and doesn't feed a fire. Its high resistance to abrasive dirt and grime makes it suitable even for heavy-traffic areas of the house, such as hallways, entrances, foyers, walkways.

**RESISTANT POUR LA MAISON** Un produit sûr et antidérapant, fait pour être utilisé également dans des lieux où l'on utilise fréquemment eau et graisses, comme c'est le cas de la cuisine. Résiste aux rayures et aux chocs mieux que tout autre matériau naturel. Utilisé sur le plan de travail, ne se raye pas, résiste aux chocs et aux chutes accidentelles des objets domestiques. Résiste au feu, aux brûlures et n'alimente en aucune façon la diffusion des flammes.

**BESTÄNDIGKEIT IN WOHNRÄUMEN** Da es sich um einen rutschfesten und sicheren Bodenbelag handelt, eignet er sich auch zum Verlegen in Räumen, wo der Umgang mit Wasser und Fettstoffen zum Alltag gehört, wie zum Beispiel in der Küche. Kratz- und Schlagfest; Besser als alle anderen natürlichen Werkstoffe. Als Verkleidungsmaterial von Arbeitsflächen in der Küche bewährt, da es nitz- und schlagfest ist und weil ihm Küchenutensilien, die manchmal herunterfallen, nichts anhaben können. Beständig gegen Feuer und Brandflecken und in jeder Hinsicht glühfest.

**RESISTENTE PARA EL HOGAR** Es un producto seguro que no resbala, adecuado para su uso en ambientes donde son frecuentes el agua y las grasas, como por ejemplo la cocina y en el baño. Resiste arañazos y golpes mejor que cualquier otro material natural. Utilizado en bancos de cocina, no se raya resiste a golpes y caídas accidentales de objetos domésticos. Es resistente al fuego y las quemaduras, y no favorece de ningún modo la formación de llamas.



**IDEALE PER ESTERNI** Non teme lo sbalzo termico e il gelo, perciò è adatta all'uso anche in ambienti esterni, soggetti a climi rigidi. È un prodotto sicuro anche in condizioni di superficie bagnata. Non scolorisce se esposto ai raggi del sole o ad altri agenti atmosferici.

**FROST RESISTANT - FOR OUTSIDE AREAS** Exceeding the ADA standard requirements, the product can also be used for outside applications. It stands up to abrupt temperature changes and freezing-thaw cycles. When properly installed according to ANSI A137, it's strong enough to be used in exterior applications even in frigid climates. Proper consideration must be given to the anti-slip requirements of the area to be tiled.

**IDEAL POUR LES ESPACES EXTÉRIEURS** Ne craint ni les écarts de température, ni le gel et sa grande résistance permet de l'utiliser également avec les climats les plus rigoureux. C'est un produit sûr même en cas de surfaces mouillées. Résistant à la chaleur, son émail ne se décolore pas à l'exposition des rayons du soleil ou des autres agents atmosphériques.

**IDEAL IM AUSSENBEREICH** Temperatur- und Frostbeständig. Seine Widerstandsvorzüge gestatten die Verwendung in Außenbereichen auch bei strengem Winterklima. Ein zuverlässiges Fliesenprodukt auch in Außenbereichen mit nasser Oberfläche. Es verblasst nicht, wenn es Sonneneinstrahlung oder anderen atmosphärischen Einwirkungen ausgesetzt wird.

**IDEAL PARA EXTERIORES** No teme los cambios bruscos de temperatura ni la presencia de hielo. Gracias a su gran resistencia puede usarse incluso en ambientes exteriores sujetos a climas rigidos. Es un producto que no resbala incluso en condiciones de superficie húmeda o mojada. No pierde color si se expone a los rayos del sol u otros agentes atmosféricos.



**PRODOTTO SICURO** Prove tecniche eseguite sul prodotto finito garantiscono che il prodotto è antiscivolo e può essere utilizzato in sicurezza anche in negli ambienti della cucina e del bagno. È un prodotto impermeabile che impedisce l'infiltrazione di liquidi e sostanze acide o coloranti nella struttura del prodotto, impedendo la conseguente formazione di batteri. Non assorbe fumi e odori. È un prodotto resistente all'abrasione da camminamento, ideale anche nelle zone della casa più soggette a traffico intenso (ingressi, corridoi ecc.). La ceramica Florim è ideale negli ambienti della casa e anche in locali pubblici come ristoranti, uffici, negozi ecc.

**ANTI-SLIP** The testing conducted on our finished product will guarantee that all our tiles will have an anti-slip surface so they may be used with total confidence in kitchen and bath applications. The Florim product is perfect for both home and commercial interiors, such as restaurants, offices and stores, etc. Its anti-slip properties provide a safe walking surface in both wet and dry conditions, according to the Americans with Disabilities Act.

**UN PRODUIT FIABLE** Les essais techniques effectués sur le produit fini garantissent un produit antidérapant qui peut être également utilisé en toute sécurité dans la cuisine et la salle de bains. Parfaitement imperméable, empêche toute infiltration de liquides, de substances acides ou colorantes à l'intérieur de sa structure et bloque donc la formation des bactéries. N'absorbe ni fumées, ni odeurs. Produit résistant à l'abrasion entraînée par un piécinement fréquent, et donc idéal pour les zones de la maison soumises à un passage intensif (entrées, corridors, etc.). La céramique Florim est idéale pour les habitations et pour les locaux publics tels que restaurants, bureaux, magasins, etc.

**SICHERHEIT** Am Endprodukt durchgeführte technische Prüfungen garantieren, daß das Produkt rutschfest ist und ohne Bedenken auch in der Küche und im Bad verlegt werden kann. Unempfindlich gegen Dünste und Gerüche. Die hochwertige, einwandfrei wasserabweisende Glasur verhindert, dass Flüssigkeiten, Säuren oder Farbstoffe in den Fliesenkörper eindringen und Bakterienherde bilden können. Ein Fliesenprodukt, das unempfindlich gegen Oberflächenverschleiß durch Begehung und deshalb ideal für intensiv beanspruchte Räume im privaten Wohnbereich (Eingänge, Flure usw.) ist. Seine durch Tests belegte Rutschsicherheit. Die Florim-Keramik ist ideal für Wohnräume, sowie öffentliche Einrichtungen wie z.B. Restaurants, Büros, Geschäfte usw.

**PRODUCTO SEGURO** Las algunas pruebas técnicas realizadas sobre el producto acabado garantizan su característica antideslizante, permitiendo que se pueda utilizar con seguridad incluso en los ambientes destinados a la cocina y en los cuartos de baño. Es impermeable al agua su calidad impide la infiltración de líquidos, aceites o sustancias ácidas en la estructura del producto impidiendo la formación de bacterias. No absorbe humos ni olores. Es un producto resistente a la abrasión producida por las pisadas y, por tanto, su uso es ideal incluso en aquellas zonas de la casa sometidas a un tránsito intenso (entradas, pasillos, etc.). La cerámica de Florim es el producto ideal para los ambientes del hogar y los lugares públicos como restaurantes, oficinas, tiendas, etc..



**IGIENE E PULIZIA** Si pulisce facilmente usando una spugna umida o uno straccio bagnato. Per una pulizia più profonda, consigliamo di usare acqua e un comune detergente per la pulizia della casa. Una pulizia regolare impedisce la formazione di germi e batteri in zone umide, come vasca, doccia e lavandino.

**HYGIENE/SANITATION AND EASY CLEANING** The product doesn't absorb odors or bacteria of any kind. It's easy to clean with a damp sponge-mop or cloth. For a more intense cleaning, simply use a mild solution of water and a common household detergent. Regular cleaning will stop the growth of germs and bacteria in damp areas, such as the bathroom.

**HYGIÈNE ET PROPRETÉ** Se nettoie facilement au moyen d'une éponge humide ou d'un chiffon mouillé. Pour un nettoyage en profondeur nous conseillons d'utiliser de l'eau et un produit détergent de type courant pour la maison. Un nettoyage régulier prévient toute formation de germes et de bactéries dans les zones humides telles que baignoire, douche et lavabo.

**HYGIENE UND SAUBERKEIT** Leicht zu pflegen. Es genügen ein feuchter Schwamm oder ein nasser Lappen. Für eine gründliche Reinigung können Sie eine Lösung aus Wasser und einem normalen Haushaltsreiniger verwenden. Wenn Sie ihre Fliesen regelmäßig pflegen, können sich keine Krankheitserreger und Bakterien in den feuchten Bereichen von Badewanne, Dusche und Waschbecken einnisten.

**IGIENE Y LIMPIEZA** Se limpia fácilmente usando una esponja húmeda o un paño mojado. Para una limpieza más profunda, les aconsejamos que usen agua y los detergentes que suelen emplearse para la casa. Una limpieza regular impide la formación de gérmenes y bacterias en zonas húmedas como bañeras, duchas y lavabos.



Sistema di gestione della Qualità:  
**Certificato n°. 50 100 1271**

Sistema di gestione dell'Ambiente:  
**Certificato n°. 50 100 100 74**

Sistema di gestione della Salute e Sicurezza dei lavoratori:  
**Certificato n°. 50 100 13825**

Sistema di gestione dell'Energia:  
**Certificato n°. 50 100 13545**

FLORIM OVERSIZE  
**magnUm**



<b>CE</b>
<b>FLORIM Ceramiche S.p.A SB</b> Via Canaletto, 24 - 41042 Fiorano Modenese (MO) - Italia 05 <b>FLORIM 001</b> EN 14411:2012
<b>Dry-pressed ceramic tiles, with water absorption</b> <b><math>E_b \leq 0,5 \%</math>, for internal and external walls and floorings</b>

<b>CE</b>
<b>FLORIM Ceramiche S.p.A SB</b> Via Canaletto, 24 - 41042 Fiorano Modenese (MO) - Italia 09 <b>FLORIM 003</b> EN 14411:2012
<b>Dry-pressed ceramic tiles, with water absorption</b> <b><math>E_b \leq 0,5 \%</math>, for internal and external walls and floorings</b>

Per informazioni relative ai dati tecnici su marcatura CE vedere il sito [www.florim.com](http://www.florim.com)  
 Please refer to our web site [www.florim.com](http://www.florim.com) for technical information related to CE labeling  
 Pour tout renseignement sur l'étiquetage CE veuillez consulter le site [www.florim.com](http://www.florim.com)  
 Informationen bezüglich technischer Daten zur Beschriftung CE entnehmen Sie unserer Website [www.florim.com](http://www.florim.com)  
 Para informaciones relativas a las especificaciones técnicas sobre la marca CE, chequear el sitio [www.florim.com](http://www.florim.com)

Per informazioni relative ai dati tecnici su marcatura CE vedere il sito [www.florim.com](http://www.florim.com)  
 Please refer to our web site [www.florim.com](http://www.florim.com) for technical information related to CE labeling  
 Pour tout renseignement sur l'étiquetage CE veuillez consulter le site [www.florim.com](http://www.florim.com)  
 Informationen bezüglich technischer Daten zur Beschriftung CE entnehmen Sie unserer Website [www.florim.com](http://www.florim.com)  
 Para informaciones relativas a las especificaciones técnicas sobre la marca CE, chequear el sitio [www.florim.com](http://www.florim.com)



**Quanto contenuto nel catalogo è indicativo e non esaustivo riguardo alle grafiche, decori e ai colori riportati.**

Contents of this catalog is indicative and not exhaustive with regard to graphics, decors and colors shown.  
Le contenu du catalogue est indicative et non exhaustive en ce qui concerne graphiques, décors et couleurs indiquées.  
Die Beschreibungen im Katalog sind indikativ und nicht allumfassend in Bezug auf Grafiken, Dekore und Farben.  
El contenido de este catálogo es indicativo y no exhaustivo con respecto a gráficas, decoros y colores ilustrados.



**FLORIM CERAMICHE S.p.A. SB**

Sede Legale: Via Canaletto, 24 • 41042 Fiorano Modenese (MO) Italy  
tel. +39 0536 840111 - Fax +39 0536 844750 • [www.Florim.com](http://www.Florim.com)

S E N S I

*Matteo Thun*









**FLORIM CERAMICHE S.p.A. SB**

Sede Legale: Via Canaletto, 24 • 41042 Fiorano Modenese (MO) Italy  
tel. +39 0536 840111 - Fax +39 0536 844750 • [www.florim.com](http://www.florim.com)